

### *A la une* : Bilan des actions 2025

Les élus et l'équipe du *Pays Sources et Vallées* vous présentent leurs meilleurs vœux pour 2026.

C'est l'heure pour nous de dresser le bilan de l'année 2025, une année marquée par **l'élaboration du projet d'espace-test agricole** actuellement en cours de création à Pontoise-les-Noyon.

Cette couveuse d'entreprises agricoles sera la **1<sup>ère</sup> de l'ex-Picardie**.

Elle permettra aux candidats à l'installation de se lancer dans des conditions optimales en testant leur activité de maraîchage sur 1 à 3 ans grâce au terrain, au matériel et aux locaux mis à leur disposition pour un loyer modéré et à l'accompagnement à la production, la création d'entreprise agricole et à la recherche de foncier ou d'exploitation à reprendre prodigué par le Pays et ses partenaires.

Ce projet poursuit plusieurs objectifs :

- **encourager les installations agricoles** sur notre territoire qui ont baissé de 43% entre 2019 et 2024\* et qui ne compensent pas les nombreux départs en retraite actuels et à venir (21 % de nos agriculteurs ont plus de 50 ans) ;
- développer le maraîchage pour **répondre à la demande locale** et augmenter l'auto-suffisance de notre territoire ;
- **développer l'agriculture biologique** qui est toujours

anecdotique sur le territoire (2,7% de la surface agricole utile, actuelle contre 10,7% en France) et qui permet de pouvoir approvisionner nos cantines avec des produits locaux du fait qu'ils soient labellisés (AB), conformément aux prérogatives de la loi EGALim ;

- **maintenir une production agricole diversifiée et notamment la production de fruits rouges**, filière emblématique de notre territoire.

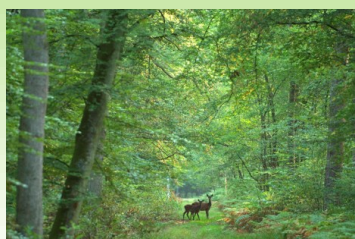
L'espace-test accueillera un **1<sup>er</sup>** candidat à l'installation en février prochain.

En 2025, le *Pays de Sources et Vallées* a également équipé, lancé et inauguré un **4<sup>e</sup> jardin partagé** en partenariat avec la *Maison pour Tous St-Barthélémy* à Noyon. Ce sont au total 5 *jardins partagés* qui permettent à nos habitants de bénéficier de légumes gratuits contre un peu de temps partagé avec d'autres habitants au potager.

Sébastien NANCEL  
Président du *Pays de Sources & Vallées*



\*Source : Observatoire du Renouvellement des Générations



# Les actions 2025 du Pays de Sources & Vallées...



## Sélection des 1<sup>ers</sup> projets de la nouvelle programmation LEADER

En 2025, l'équipe du Groupe d'Action Locale (GAL) du *Pays de Sources et Vallées* a accompagné 23 projets du territoire, et le Comité de programmation a sélectionné les premiers projets, parmi lesquels des initiatives particulièrement originales et innovantes...

### Des panneaux photovoltaïques qui bénéficient à la commune de Thiescourt... et à ses habitants

La commune de Thiescourt a **désimperméabilisé son parking** de 630 m<sup>2</sup> et installé des **ombrières photovoltaïques en autoconsommation collective**. Les 47 MWh d'électricité produits chaque année seront partagés entre les bâtiments communaux et les habitants qui adhèrent au projet. Cela représentera globalement 6 000€ d'économie par an pour la commune et les foyers de Thiescourt qui participeront à l'opération.



### Un véhicule électrique communal en auto-partage à Margny-sur-Matz

La commune de Margny-sur-Matz va acquérir un véhicule électrique qu'elle proposera en autopartage à ses habitants via une plateforme pour leur éviter d'acheter un (2<sup>e</sup>) véhicule, faciliter la mobilité en milieu rural et le covoiturage entre eux.

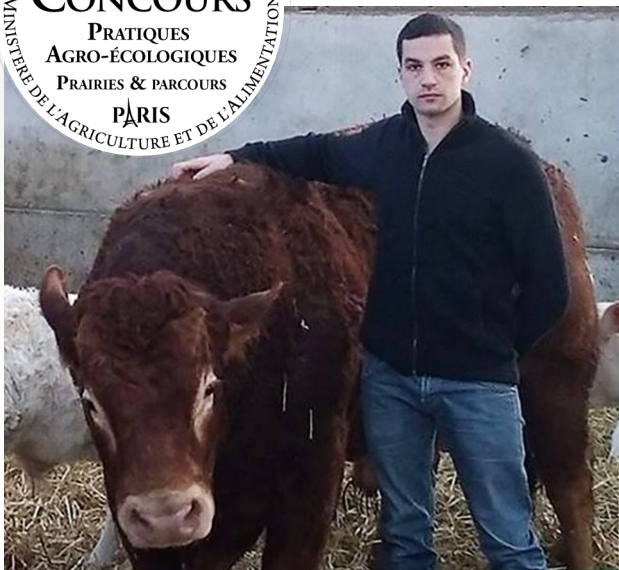
Vous aussi vous avez un projet en lien avec les économies d'eau, l'énergie, la mobilité durable ou les filières locales : contactez l'équipe du Pays !



## Concours « Prairies fleuries » : valoriser l'apport de l'élevage pour notre territoire

En 2025, le *Pays de Sources et Vallées* a organisé la 2<sup>e</sup> édition du concours des **Pratiques Agro-écologiques – Prairies et Parcours** à l'échelle locale, afin de valoriser le travail des éleveurs et les bienfaits de

l'élevage à l'herbe pour notre territoire, que ce soit pour le bien-être animal, la qualité de notre alimentation, la préservation de l'eau et de l'environnement, la biodiversité, ou encore l'entretien et l'attractivité des paysages.



Au total, 8 éleveurs du territoire ont participé à ce concours. Le jury a visité leurs parcelles au mois de juin et la remise de prix a eu lieu lors du *Marché de Producteurs* organisé en septembre à Thourotte qui mettait les éleveurs à l'honneur avec une exposition et un jeu.

**Rémi Milliancourt, éleveur à Noyon** (ci-contre) a **remporté le concours** à l'échelle locale, ce qui lui permettra de participer en février prochain au concours national organisé à l'occasion du *Salon de l'Agriculture* à Paris.





# Projet Alimentaire Territorial (PAT) : relocaliser la production agricole et notre alimentation



## Sensibilisation des enfants et des habitants à une alimentation saine et locale

En 2025, le *Pays de Sources et Vallées* a sensibilisé les élèves des **écoles de Grandru, Crisolles et Onimus à Thourotte** puis accompagné l'élaboration de leur projet de classe autour de la production agricole et l'équilibre alimentaire.

Il a équipé, formé et aidé l'**accueil de loisirs de l'école St-Exupéry** à créer un potager dans la cour de l'école.

Il a également équipé et lancé un **4<sup>e</sup> Jardin partagé avec la Maison pour Tous de St-Barthélémy à Noyon**, et participé à la communication et l'animation des autres *jardins partagés* du territoire qui ont **sensibilisé plus de 1620 habitants** en 2025 via des ateliers jardinage et cuisine.



En septembre, il a organisé un **Marché des Producteurs à Thourotte** qui a mobilisé une **douzaine d'agriculteurs et plus de 1000 visiteurs**.

Tout au long du mois d'octobre, le Pays a organisé avec les centres sociaux du territoire des ateliers culinaires autour des légumes d'automne à l'occasion du **Mois des Saveurs locales** auxquels ont **participé 170 personnes**.

Le site [www.saveursdenosvallees60.fr](http://www.saveursdenosvallees60.fr) permet désormais de trouver des recettes de saison faciles à réaliser.

## Lutte contre la précarité alimentaire

En 2025, **50 ménages en situation de précarité ont bénéficié de paniers de fruits et légumes BIO** à moitié prix fournis par la jeune maraîchère de Lagny, Camille Rollet. Une visite de l'exploitation et des ateliers culinaires leur ont été proposés afin de les sensibiliser à une alimentation saine, locale et de saison. Initié en 2022 avec *Bio en Hauts-de-France*, le Département de l'Oise et les centres sociaux de Lassigny et Guiscard, ce dispositif a été élargi au CCAS de Ribécourt-Dreslincourt, et, depuis 2025, au CCAS de Carlepont et au centre social du Ressontois.



## Création d'un espace-test en maraîchage BIO

L'année 2025 a été largement consacrée à l'élaboration de l'espace-test agricole sur la commune de Pontoise-les-Noyon qui a mis gracieusement à la disposition du Pays 2 terrains communaux pour accueillir un espace de production en maraîchage et fruits rouges (la culture emblématique de notre territoire), un hangar pour le matériel, et un bâtiment pour le stockage et la vente des légumes produits. Ces équipements bénéficieront en 2026 à **2 premiers candidats à l'installation en maraîchage** qui pourront tester leur activité en conditions réelles et bénéficier d'un accompagnement technique et à la création d'entreprise agricole avant de créer leur propre exploitation.

L'espace-test devrait être inauguré en fin 2026.

 Edition Spéciale SEPT 2025

### L'ESPACE-TEST DE SOURCES ET VALLÉES PREND SON ENVOL

*Se tester avant de s'installer en maraîchage*



**DES CONDITIONS OPTIMALES**  
Terrains et équipement

- Une exploitation clé en main :
- Serre de 500m² équipée
- Parcelle de 4500m²
- Tracteur et motoculteur
- Matériel de maraîchage
- Espace vente avec caisses

**Un suivi personnalisé par :**

- La commune A Petit Pas
- L'axe agricole de Ribécourt
- Le PAT
- Bio en Hauts de France
- Terre de Liens
- La SAFER

**INFORMATION**  
Vous avez un projet de maraîchage ?  
Contactez Clara LEFEBVRE au  
03.44.43.19.82 ou à l'adresse : [clara.lefebvre@sourcesetvallees.fr](mailto:clara.lefebvre@sourcesetvallees.fr)

**LE PROJET EST LANCÉ !**  
L'aménagement de l'Espace-Test de Sources et Vallées situé à Pontoise-les-Noyon (25 min de Compiègne et 55 min de la région parisienne) a commencé !  
Des novembre 2025 deux porteurs de projet en maraîchage, issus ou non du milieu agricole, pourront tester leur projet en conditions réelles sur une période de 1 à 3 ans.  
Ces-ci bénéficieront d'un terrain et d'un équipement complet et seront accompagnés techniquement dans la concrétisation de leur projet d'installation sur le territoire.  
Un espace de vente avec des caisses automatiques permettra aux habitants de déguster les fruits et légumes cultivés sur l'espace-test ainsi que d'autres produits issus de fermes locales.

Plus d'information sur : [www.sourcesetvallees.fr](http://www.sourcesetvallees.fr)





## Actions de sensibilisation aux enjeux environnementaux

Le Pays de Sources et Vallées a réalisé des animations thématiques et **accompagné 8 projets de classe** : la création d'un potager à l'école de Crisolles, la fabrication de structures pour accueillir la biodiversité à Amy, Libermont et Ressons-sur-Matz, une exposition sur l'eau à Machemont, la création de livres de recettes à Grandru et Thourotte, et l'école de Boulogne la Grasse a créé un *kamishibai* sur l'équilibre des éco-systèmes qui a remporté le concours académique « Raconter pour agir » ([lien vers la vidéo](#)).

Le 16 octobre, le Pays et ses partenaires ont reconduit la **journée éco-citoyenne avec 192 élèves de 8 écoles** qui ont découvert les projets de classe des années précédentes, participé à un spectacle, un défi « zéro déchet », à 3 des 14 ateliers thématiques proposés, et dégusté un goûter 100% BIO et local.



Le Pays de Sources et Vallées a **sensibilisé 250 habitants** à l'occasion de la *Fête du Jardin* à Ribécourt et de la *Fête de la Forêt* à Thiescourt.

Pour **sensibiliser les élus à la rénovation thermique et à la construction durable**, le Pays a organisé la visite de réalisations bois-paille dans l'Aisne et à Lassigny.

Pour **sensibiliser les entreprises à l'amélioration de la**



**performance énergétique** de leurs locaux et de leurs procédés de fabrication, le Pays a organisé avec la CCI une réunion d'information et financé la réalisation de 3 diagnostics de performance énergétique.

## Accompagnement de 3 projets de réseaux de chaleur biomasse

Le Pays de Sources et Vallées a organisé la visite de chaudières miscanthus de la MACIF à Boves et de la commune d'Hangest-sur-Somme ainsi que de l'exploitation agricole fournissant le miscanthus. Il a également coordonné la réalisation d'une **étude de faisabilité d'un réseau de chaleur biomasse pour les communes de Carlepont, Lassigny et Ville** alimenté par une filière d'approvisionnement local, et identifié 9 communes et 2 structures privées du territoire présentant un potentiel intéressant.

## Accompagnement de projets éoliens et photovoltaïques

Le Pays de Sources et Vallées a également accompagné **une commune sur son projet éolien** pour optimiser les retombées pour la commune et ses habitants, **2 communes sur leur projet photovoltaïque**, et **5 entreprises sur leur projet photovoltaïque en auto-consommation collective** avec la SEM énergies Hauts-de-France.

## Nous contacter :

*Pays de Sources & Vallées*

Campus Inovia (bât.10) - 1435 boulevard Cambronne - 60 400 Noyon

Du lundi au vendredi de 9h00 à 12h30 et de 14h00 à 17h00

Tél. : 03 44 43 19 80 ; E-mail : [courrier@sourcesetvallees.fr](mailto:courrier@sourcesetvallees.fr)



Suivez-nous sur Facebook : [paysourcesetvallees](https://www.facebook.com/paysourcesetvallees)

[www.sourcesetvallees.fr](http://www.sourcesetvallees.fr)

*Le Pays de Sources et Vallées bénéficie du soutien de :*